

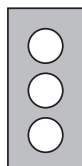
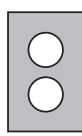
Pellityssarjan valinta

1.

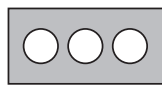
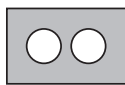
Millainen hormi?



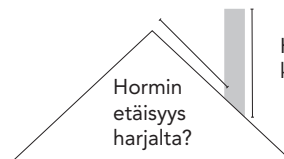
Pyöreä vai suorakaide?



Hormien lukumäärä?
Hormiputkien halkaisijat?



Tandem- ja triplahormin
suunta harjaan nähden?



Hormin
korkeus?

Hormin
etäisyys
harjalta?

2.

Katon materiaali?

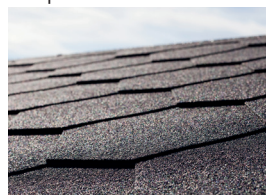
Konesaumattu peltikatto



Profiilipeltikatto



Huopakatto



Tiilikatto



3.

Millainen on sen profiili?

4.

Kattokulma?



Mitä tahansa
0-45° väliltä.

RR33 musta

RR23
tummanharmaa

RR750
tiilenpunainen

RR29
tupapunainen

RR-32
tummanruskea

RR-11
havunvihreä

Katon
väri?

5.

6.

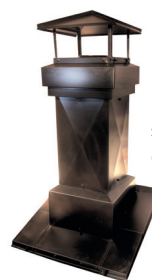
Pellityssarjan tyyli?



Pyöreä
sopii teräspiipulle



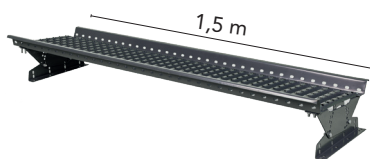
Suorakulmainen
sopii sekä harkko-
että teräspiipulle



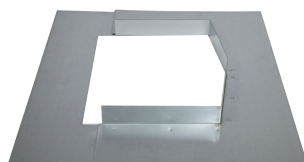
Perinteinen
sopii sekä harkko-
että teräspiipulle

7.

Lisäosilla viimeistellään



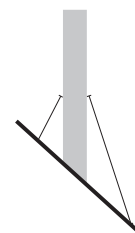
Huoltotaso
Toimii myös tehokkaana
lumiesteenä hormille.



Aluskatteen tiivistelevyt 0-45°
Harkkohormin ja aluskatteen
välinen tiiviste ohjaa valuvan
kondenssiveden hormin ohi.



Sisäkaton peitelaiippa 0-45°
Peitelaiippa viimeistelee asen-
nuksen. Laijalla peitetään
siististi hormin pinnan ja pa-
lavan materiaalin väliin jäävä
suojaetäisyys.



Hormin tuki
Korkea pyöreä hormi
tarvitsee tuen, kun hormin
vesikaton yläpuolinen osa
ylittää 150 cm.

8.

Valmis