

JALOTAKKA seinän palosuojat

ASENNUSOHJE

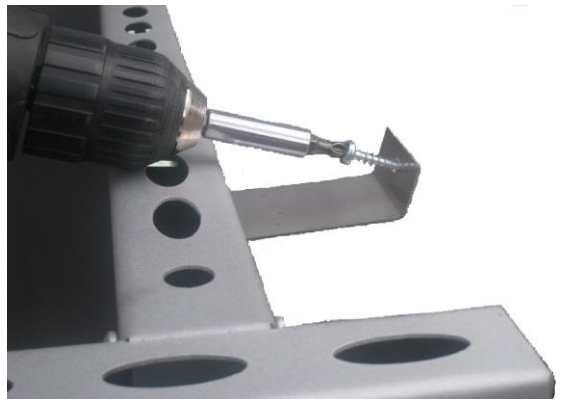
Kiinnitä palosuojan jalat paikoilleen siten, että lattian kiinnityspalat (E) jäävät jalan ja seinän väliin. Asenna seinäkiinnikkeet kansilistan väliin kuvan mukaisesti.



Yhdistä elementit
kulmaksi (L-malli)



Aseta palosuoja halutulle paikalle ja kiinnitä se sekä lattiaan, että seinään seinäkiinnitysruuveilla (4,5 x 25 mm).



Valmistus ja myynti:
Jalotakka Oy
Kangaskatu 1
48600 Kotka
Tel. 010 2394 770
www.jalotakka.fi

Tekninen tuki:
Mikko Muurinen
Tel. 040-553 8574
mikko.muurinen@jalotakka.com